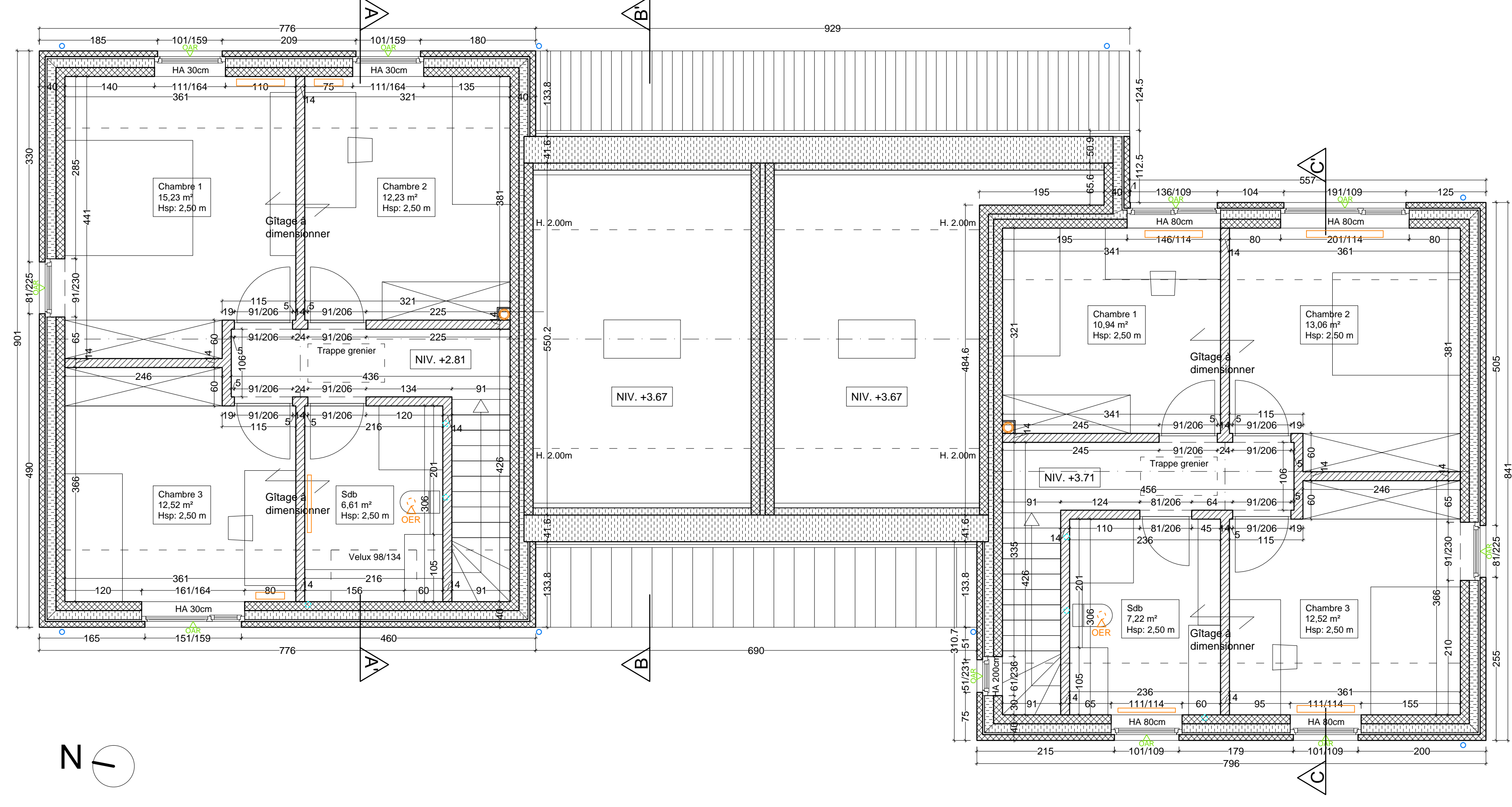
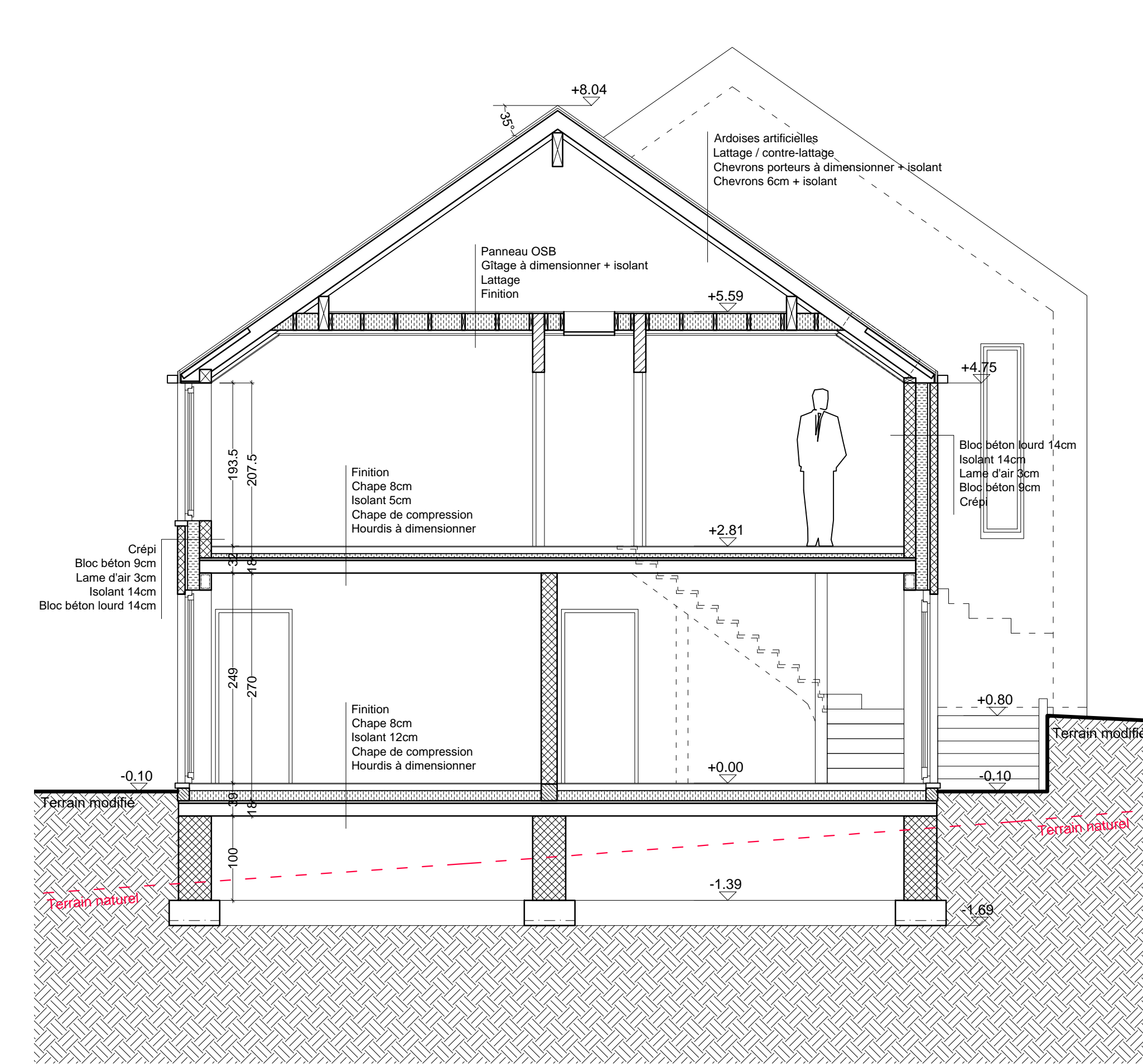


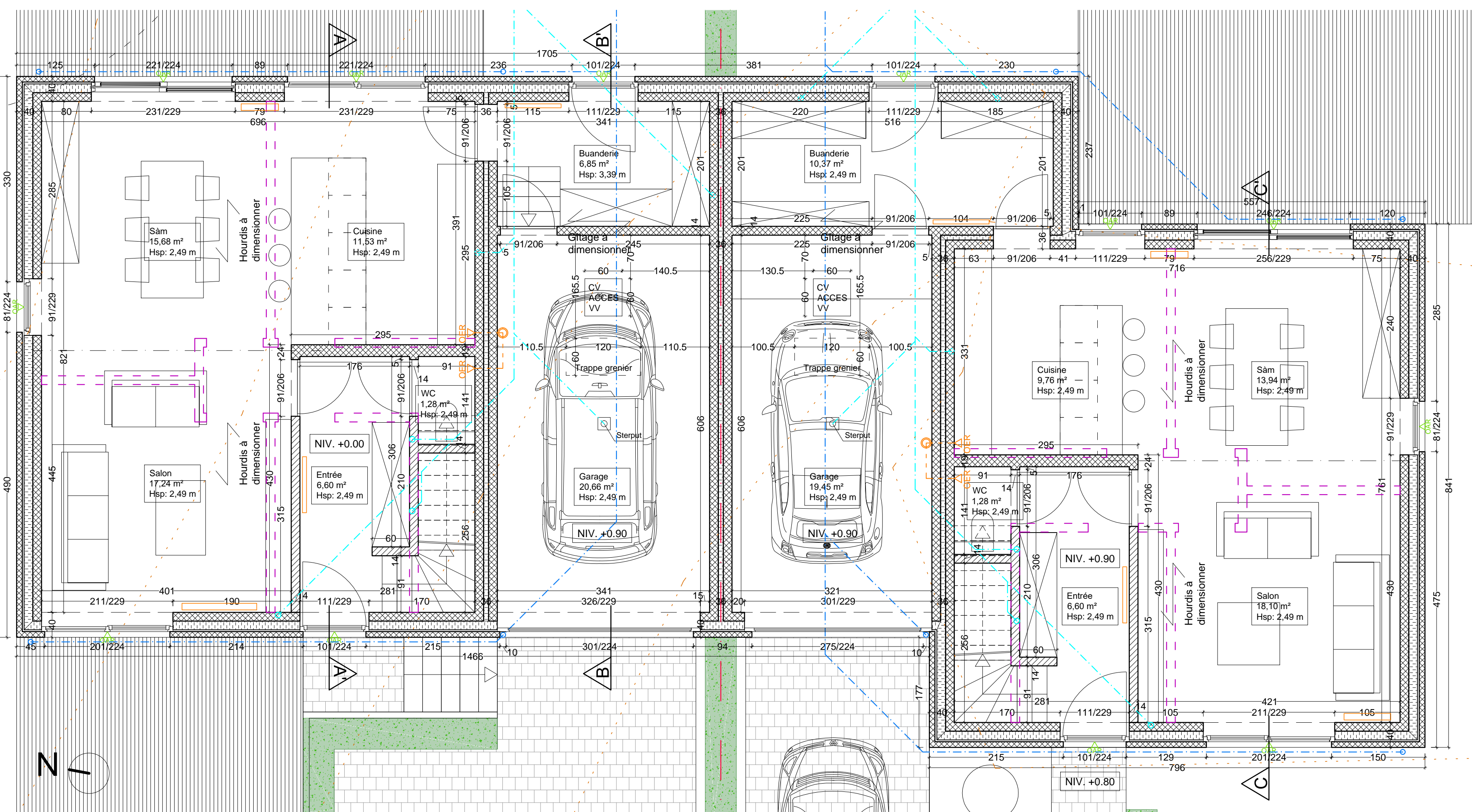
PLAN REZ - LOT 1 & 2 - ECH.: 1/50IÈME



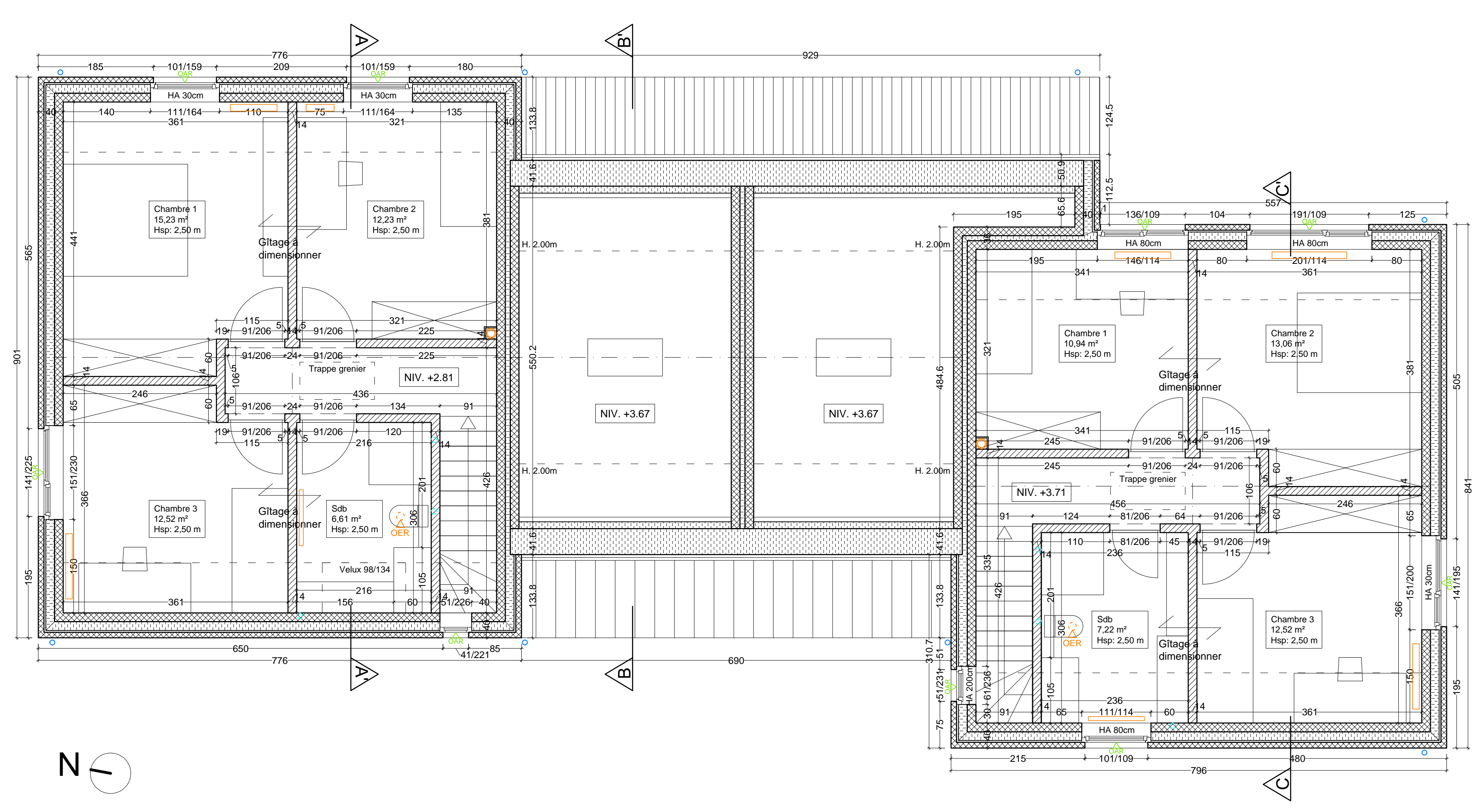
PLAN REZ+1 - LOT 1 & 2 - ECH.: 1/50IÈME



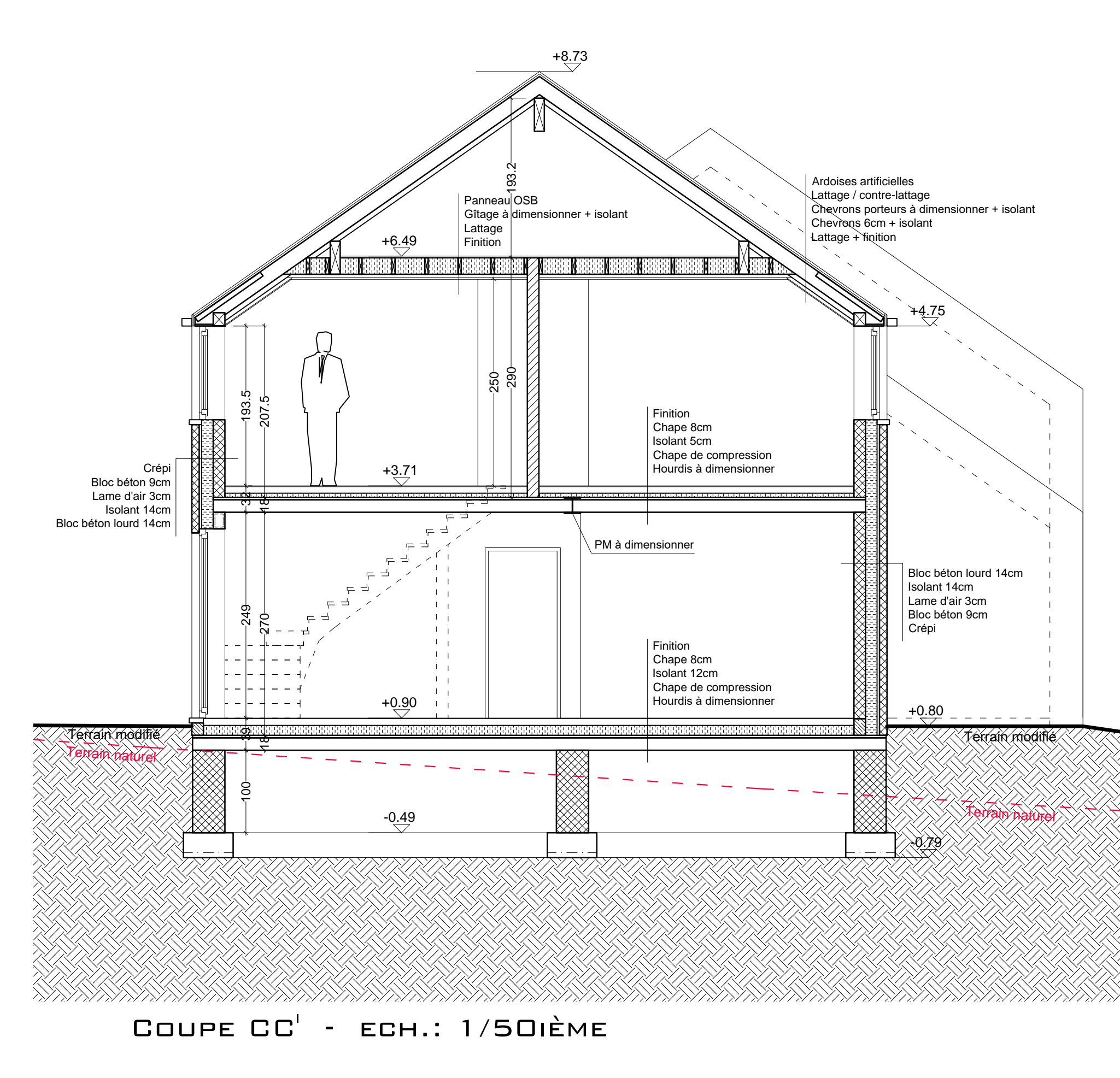
COUPE AA' - ECH.: 1/50IÈME



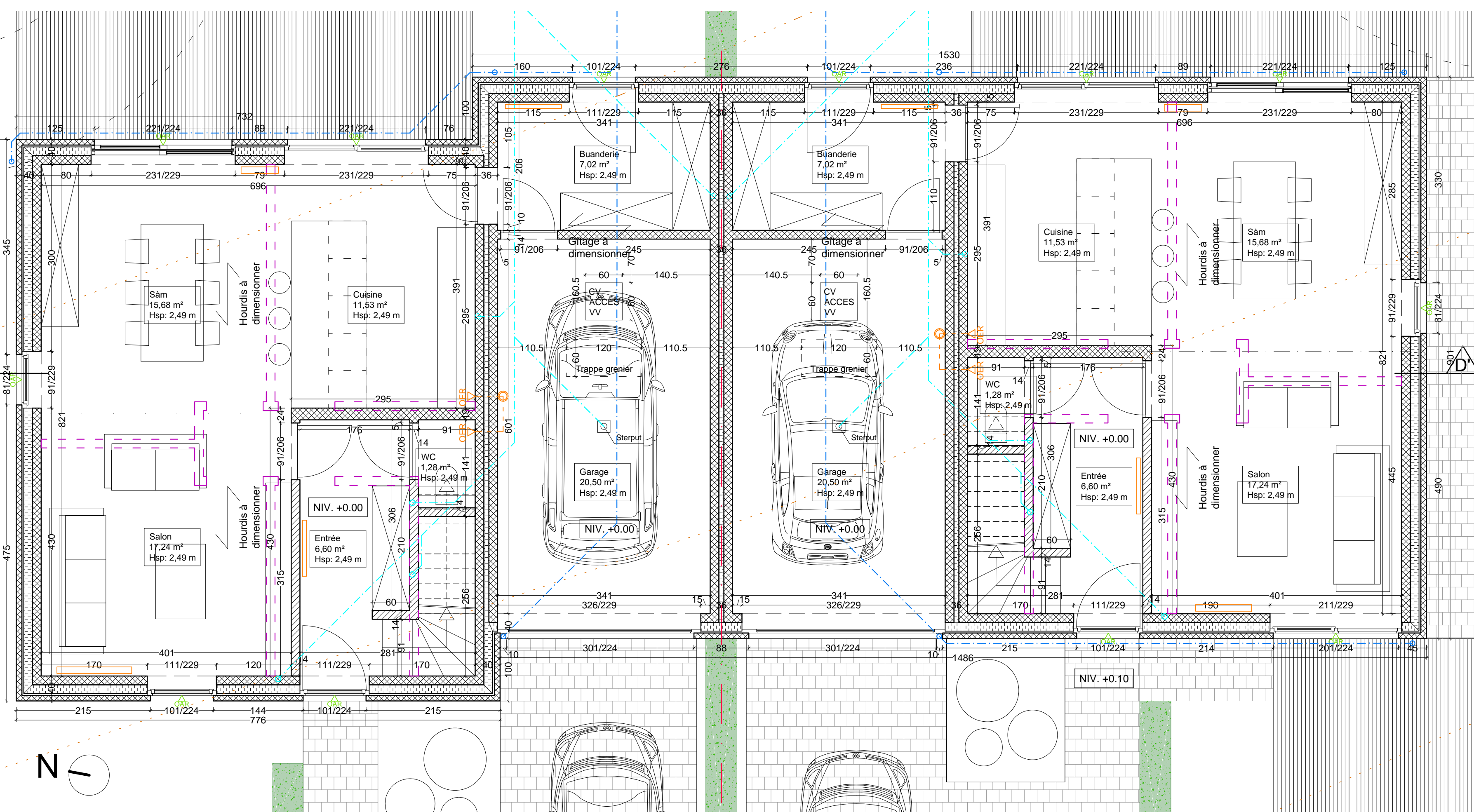
PLAN REZ - LOT 3 & 4 - ECH.: 1/50IÈME



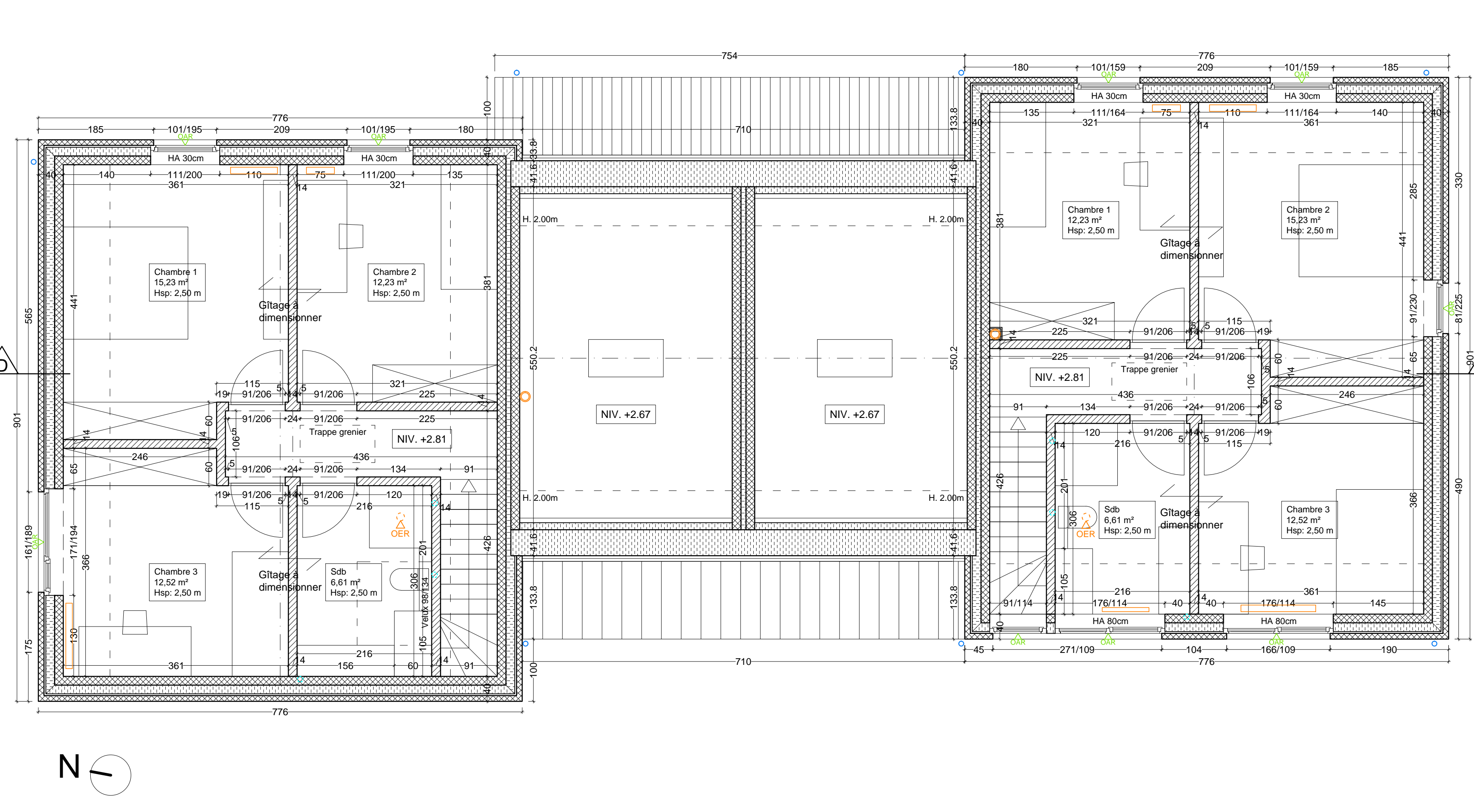
PLAN REZ+1 - LOT 3 & 4 - ECH.: 1/50IÈME



COUPE CC' - ECH.: 1/50IÈME



PLAN REZ - LOT 5 & 6 - ECH.: 1/50IÈME



PLAN REZ+1 - LOT 5 & 6 - ECH.: 1/50IÈME

LEGENDE DES MATERIAUX	
FACADE	
1. Toluène en ardoises de ton gris anthracite	Bloc béton lourd
2. Rive de toiture en ardoises	Bloc béton léger
3. Corniche pendante en zinc	Bloc béton cellulaire
4. Crépî de ton blanc cassé de gris	Béton coulé
5. Crépî de ton gris moyen	Isolation thermique
6. Chésses de ton gris foncé	Hourdis et dalle en béton
7. Habillage en panneaux de ton gris foncé	
8. Seuil en pierre	
9. Descende d'eau en zinc	
10. Parement en ardoises	

REMARQUES:
 Les études spéciales en matière de stabilité ou autres sont en dehors de la mission confiée à l'architecte dans le cas d'une direction non confiée à l'architecte, celui-ci n'assume aucune responsabilité pour la qualité de mise en oeuvre des matériaux et ouvrages.
 Les hauteurs d'étages sont données par rapport au niveau SUR SOL.
 L'entrepreneur est sensé s'être rendu sur les lieux et avoir fait l'inventaire des difficultés inhérentes à l'entreprise. Les mesures sont à valifier par les entrepreneurs.
 Les plans restent la propriété de l'architecte.

GEORIS-HORMAN
 ARCHITECTES

AVENUE MATHIEU, 53 - 6600 BASTOGNE - TEL: 06 12 16 007 - WWW.GH-A.BE

CONSTRUCTION D'UN ENSEMBLE DE 6 HABITATIONS UNIFAMILIALES

SITUATION: COMMUNE DE BASTOGNE
 4ÈME DIV. NOUVE / SECTION D / GABASTRES N° 3090

MAITRE DE L'OUVRAGE: ENTREPRISES GRANDJEAN S.A.
 RUE DE LA FAYEN 01/11
 6600 BASTOGNE

DOCUMENTS: ECHELLE: DOCUMENTS PERMIS D'URBANISME
 PLANS GROUPES 1 : 50
 GROUPES 00-07-2019 : MODIFICATIONS POUR PU

DOSSIER N°: DATE: 26-02-2019
POUR ACCORD,